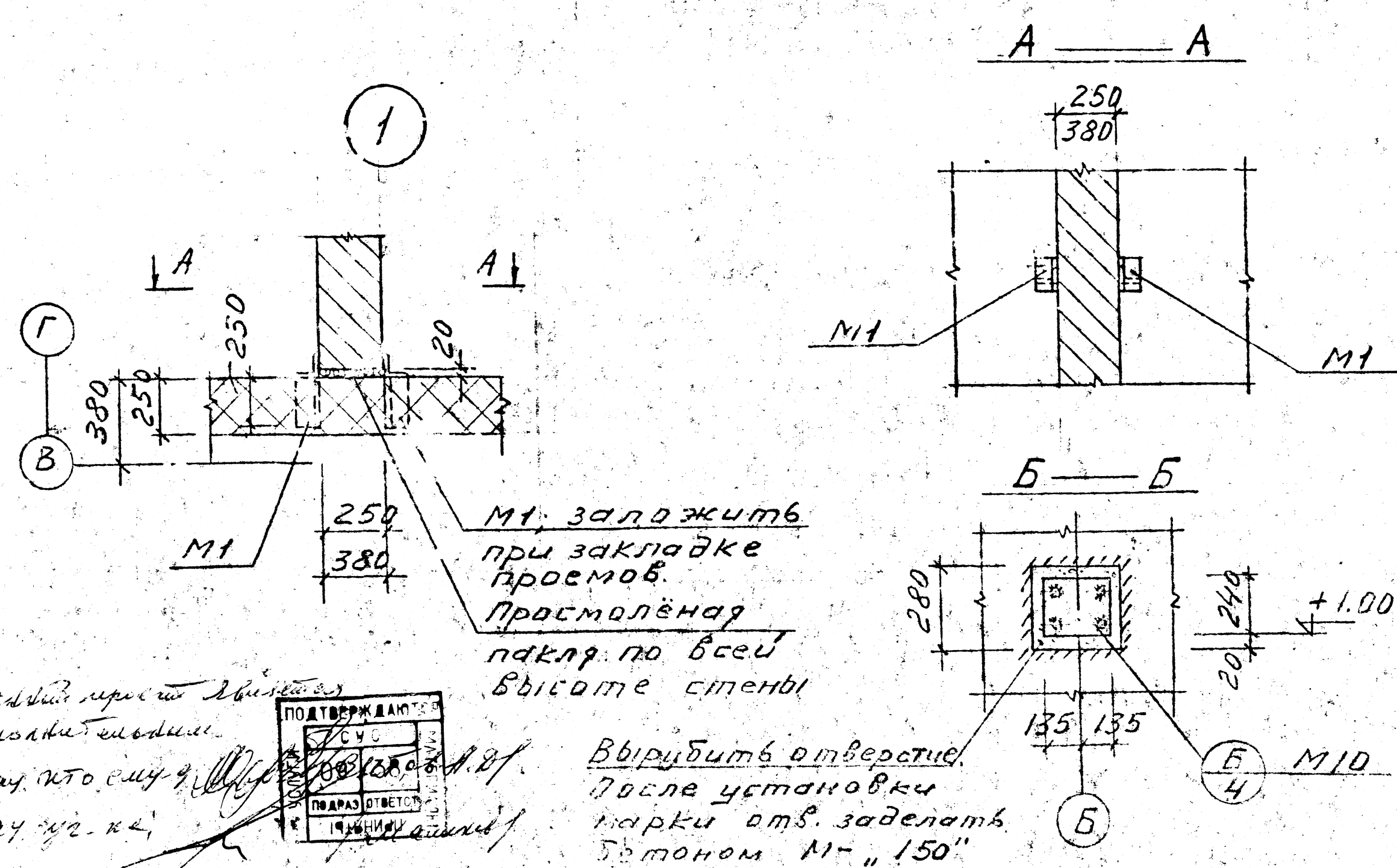
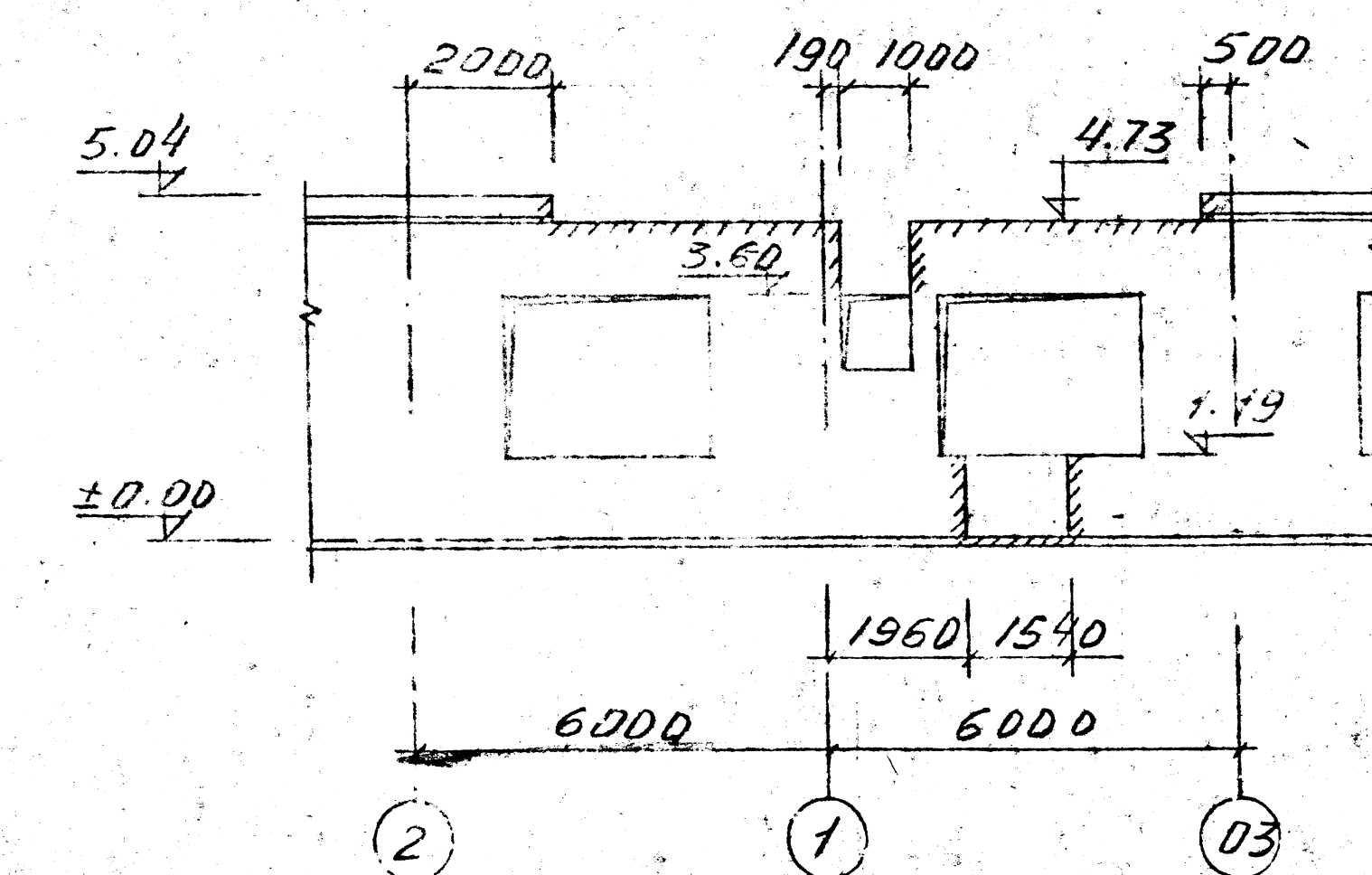
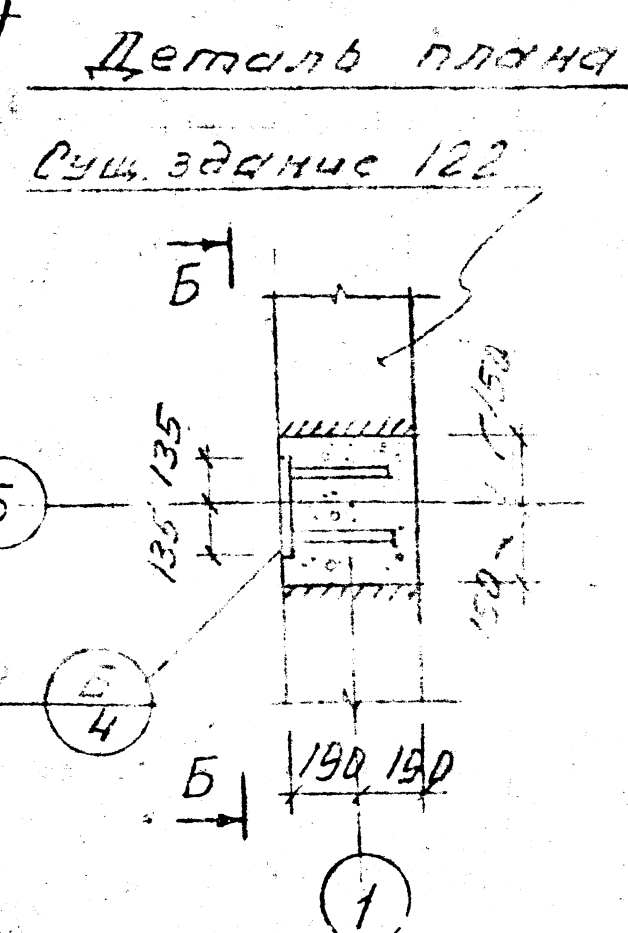
[illegible]

1. Настоящем альбоме разработаны чертежи строительных конструкций пристройки к зданию 122 и реконструкции стены по оси „В“ № 03-2 существующего здания 122.
2. Чертежи выполнены на основании заданий ЗД-342-547; ЗД-471-3232-1 и ЗД-471-3216.
3. Подлежащие разборке участки стены по оси „В“ и закладка существующих оконных проемов указаны на данном листе. Закладку проемов производить пустотелым кирпичом М-75 (ГОСТ 648-73) на растворе М-25.
4. Черт. пристройки к зд. 122 включают следующие конструкции: а) фундаменты пристройки; б) монтажные схемы сборных перекрытия и кровельного покрытия; в) монтажные схемы перемычек; г) конструкции железобетонных перегородок; д) каналы для трубопровода и фундаменты под оборудование; е) закладные муфты.
5. Относительной отметке ± 0.00 соответствует отметка $+15.70$ на плане.
6. В основании фундаментов залегают водо-насыщенные мелкозернистые пески с расчетным сопротивлением $1,5 \text{ кг/см}^2$ на глубине $1,5-2,0 \text{ м}$ от поверхности рельефа. Геологические данные приняты на основании отчета № 63-1991/Ж.
7. Во избежание разрушения пола существ. здания 122 при отрывке котлована необходимо устройство шпунтового ограждения.

8. Фундаменты пристройки монолитные ленточные и столбчатые с уложенными по ним сборными фундаментными балками. Материал монолитных фундаментов - бетон М-150.

9. Под фундаменты выполнить песчано-гравийную подготовку толщиной 100 мм с проливкой черными вяжущими. Наружные поверхности фундаментов окрасить горячим битумом за два раза.

10. Засыпку пазух котлована после устройства фундаментов производить слоями не более 300 мм высотой с трамбованием.

11. Железобетонная переворodka, каналы и фундаменты под оборудование монолитные из бетона марки „150“.

12. Условные обозначения принадлежности
закладных частей и отверстий по спе-
циальностям:

Б - технологическая часть
Ж - водопровод и канализация
Е - отопление и вентиляция

13. Работы выполнять в соответствии с СНиП III-6-73.

Согласовано:

Отд. 451 ~~Ведомо~~^{Завед} Войновс/

Отд. 342 ~~Ведомо~~^{Завед} /Смирнов/

Отд. 771 б.в. ~~Ведомо~~^{Завед} /Белицкий/

Отд. 471 в.к. ~~Ведомо~~^{Завед} /Аверченко/

Отд. 061 ~~Ведомо~~^{Завед} /Щипилин/

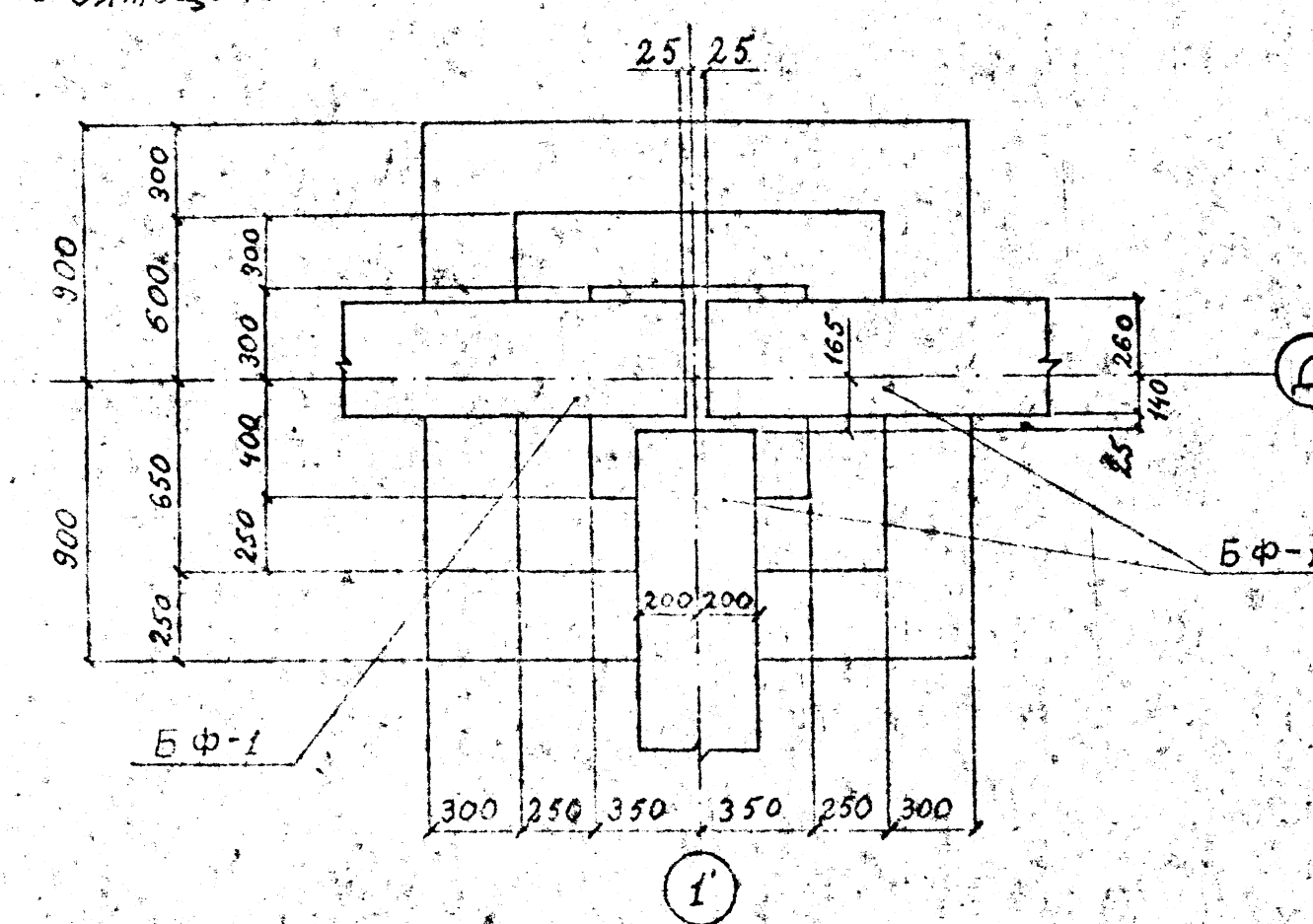
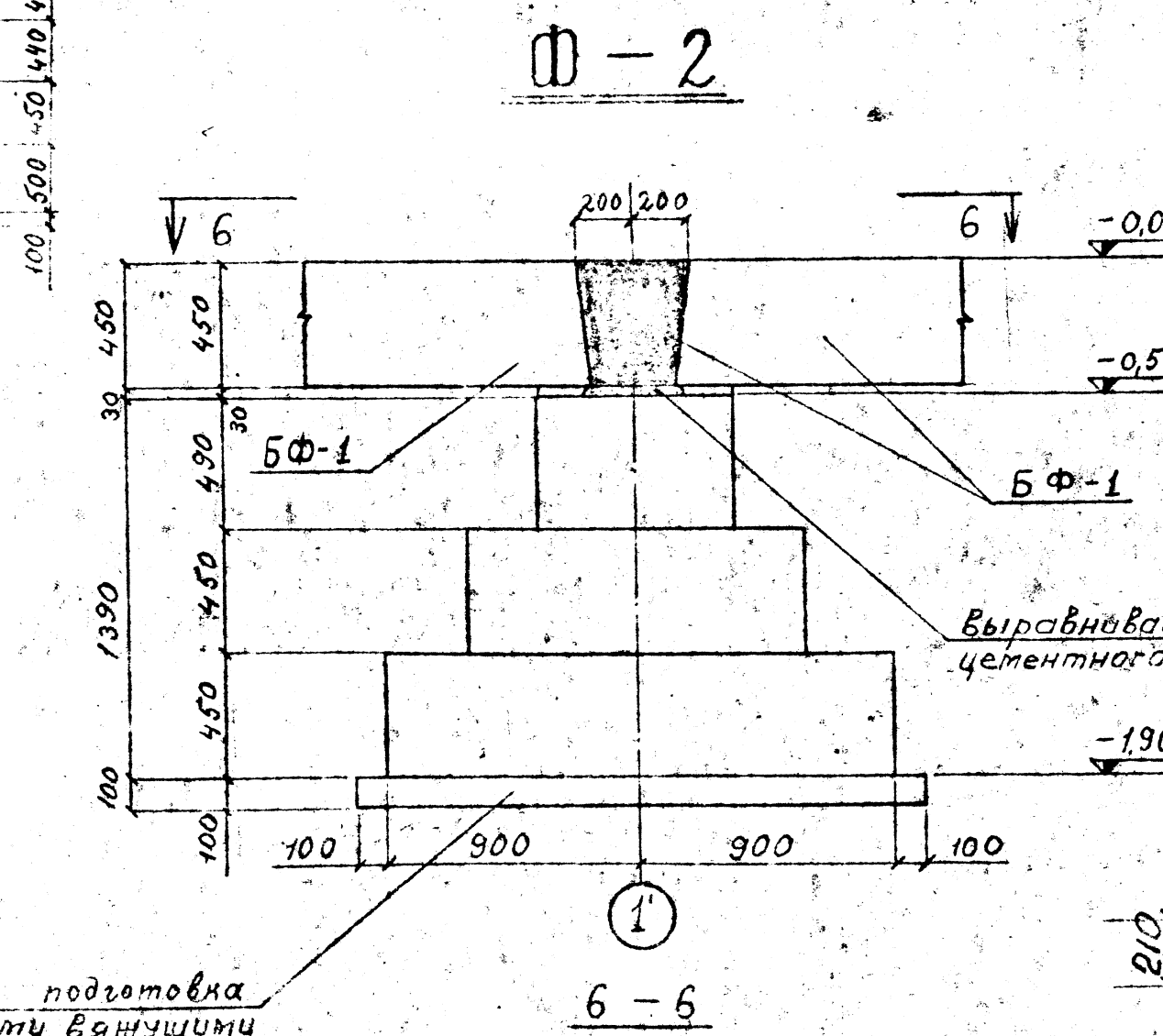
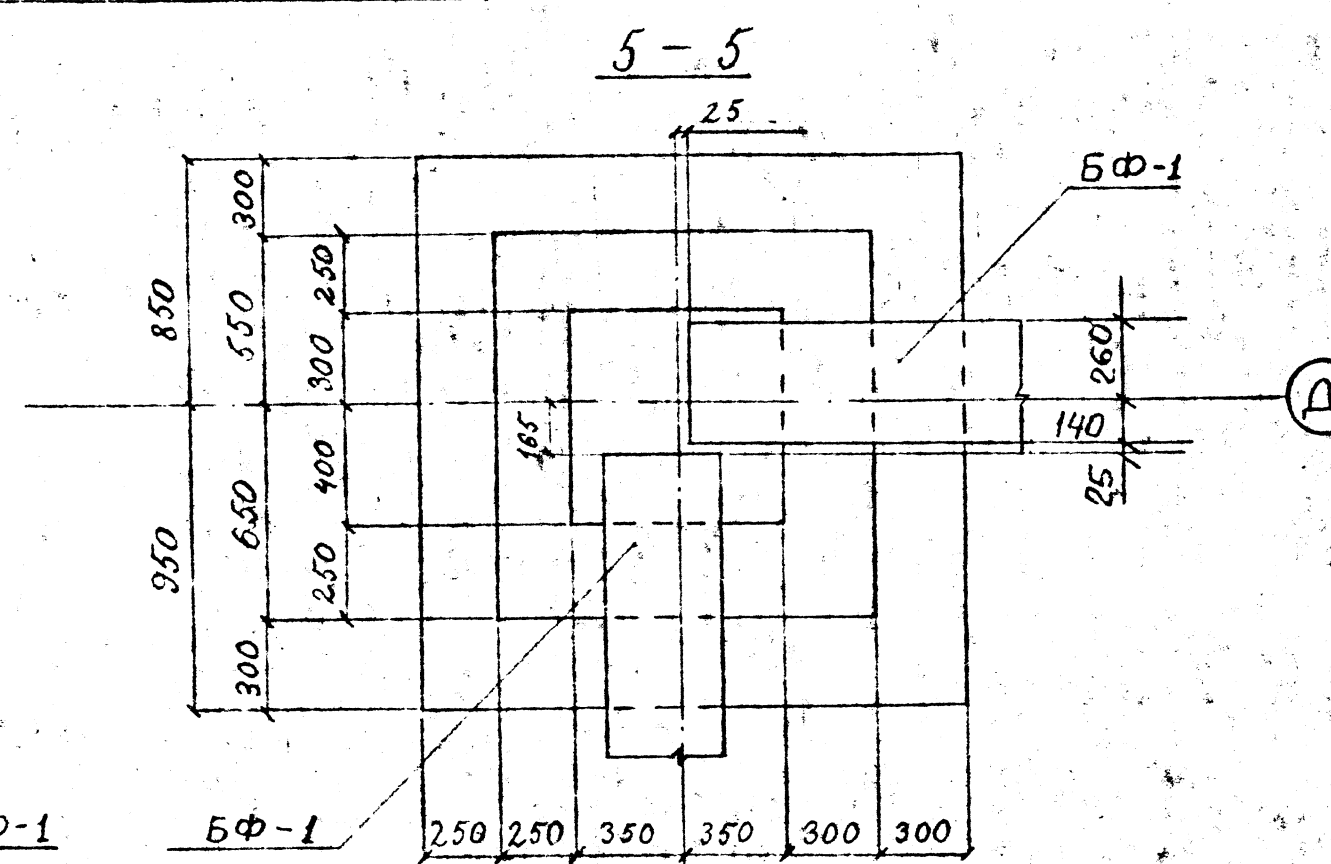
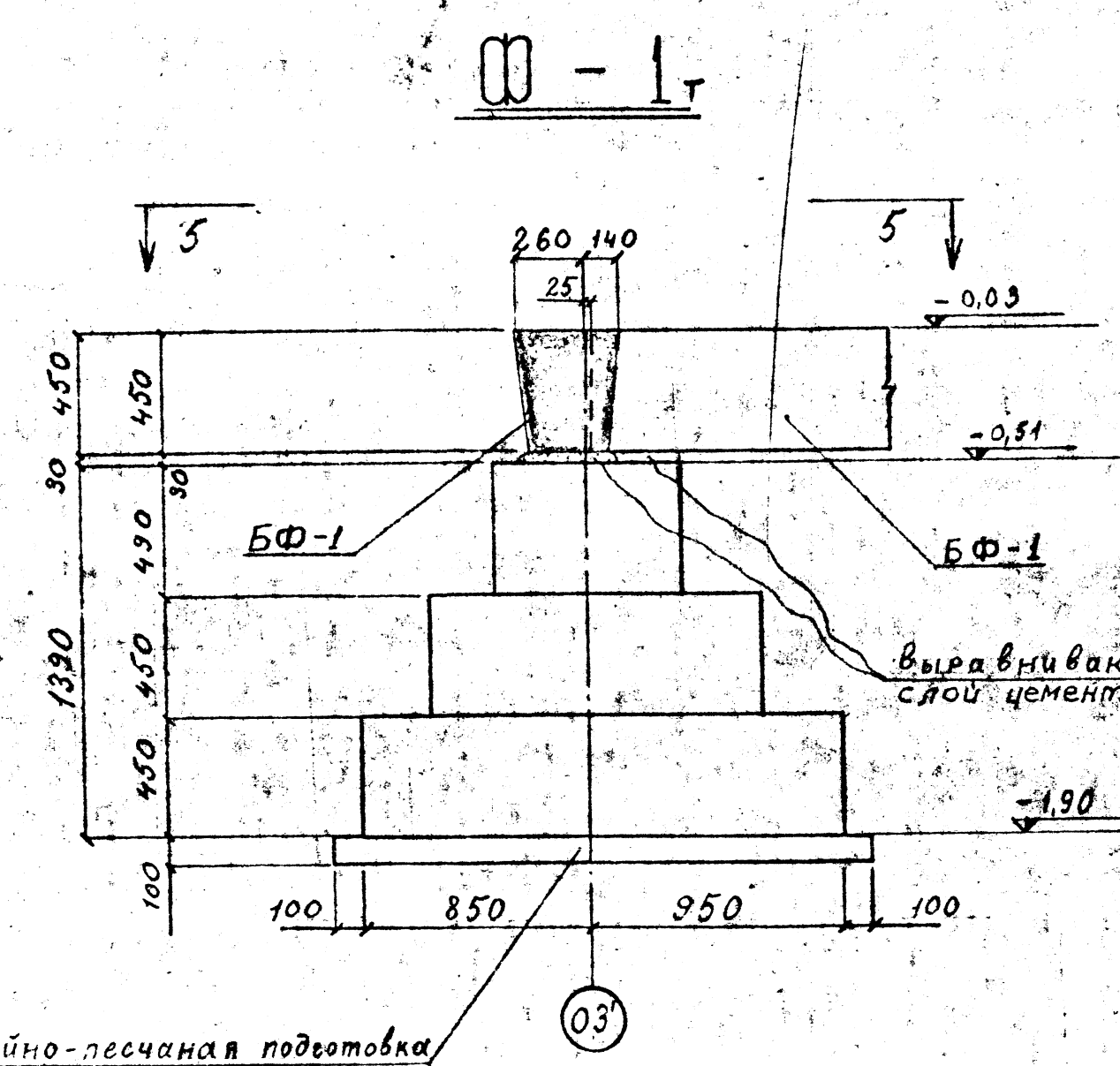
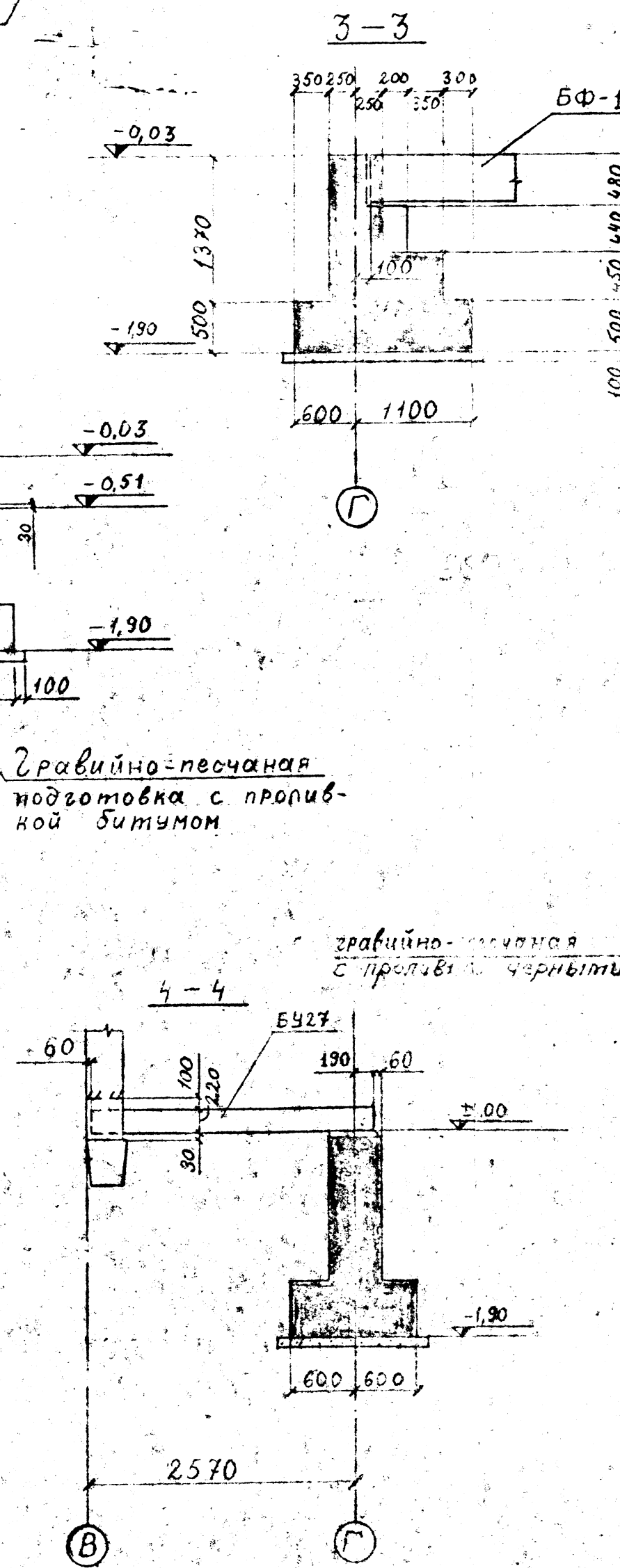
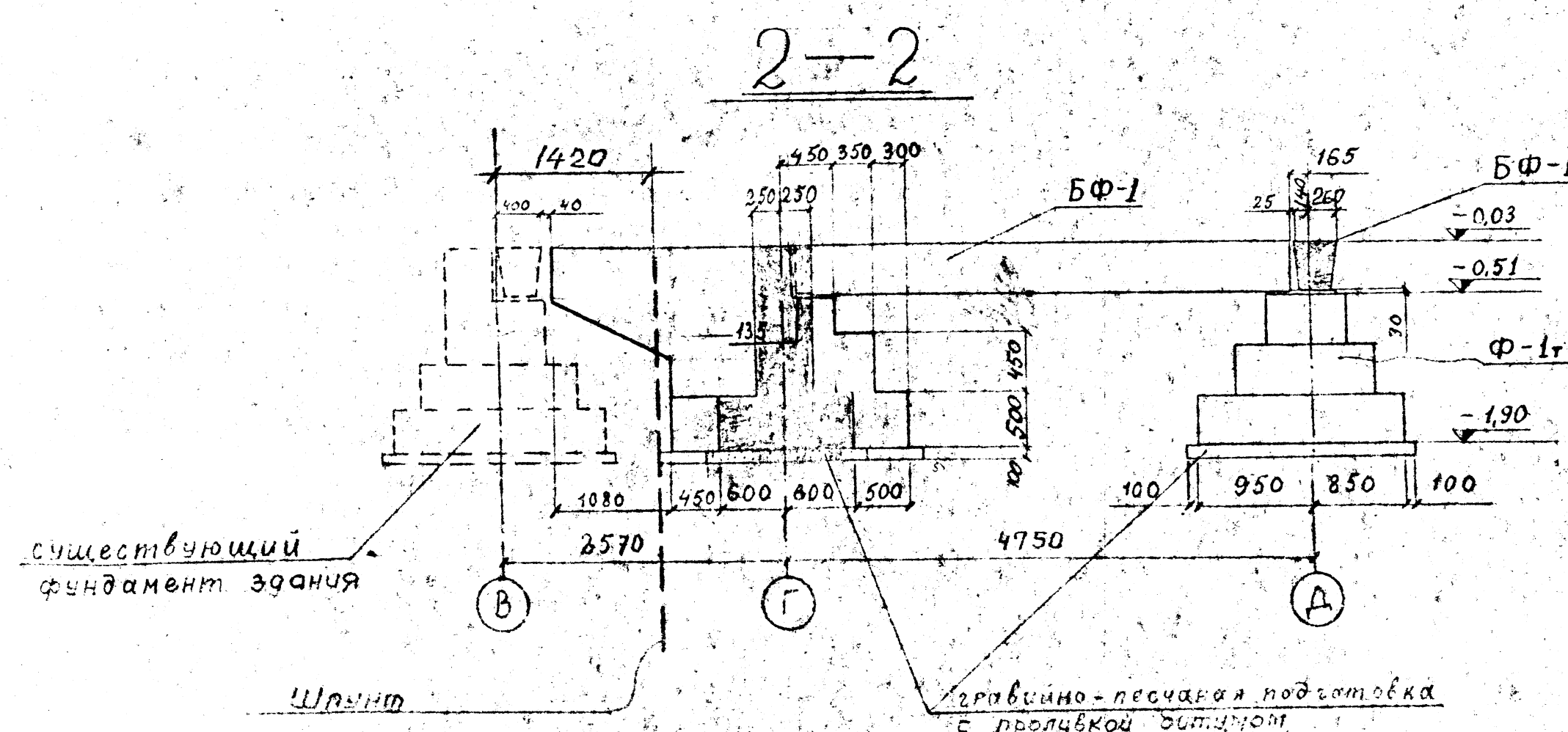
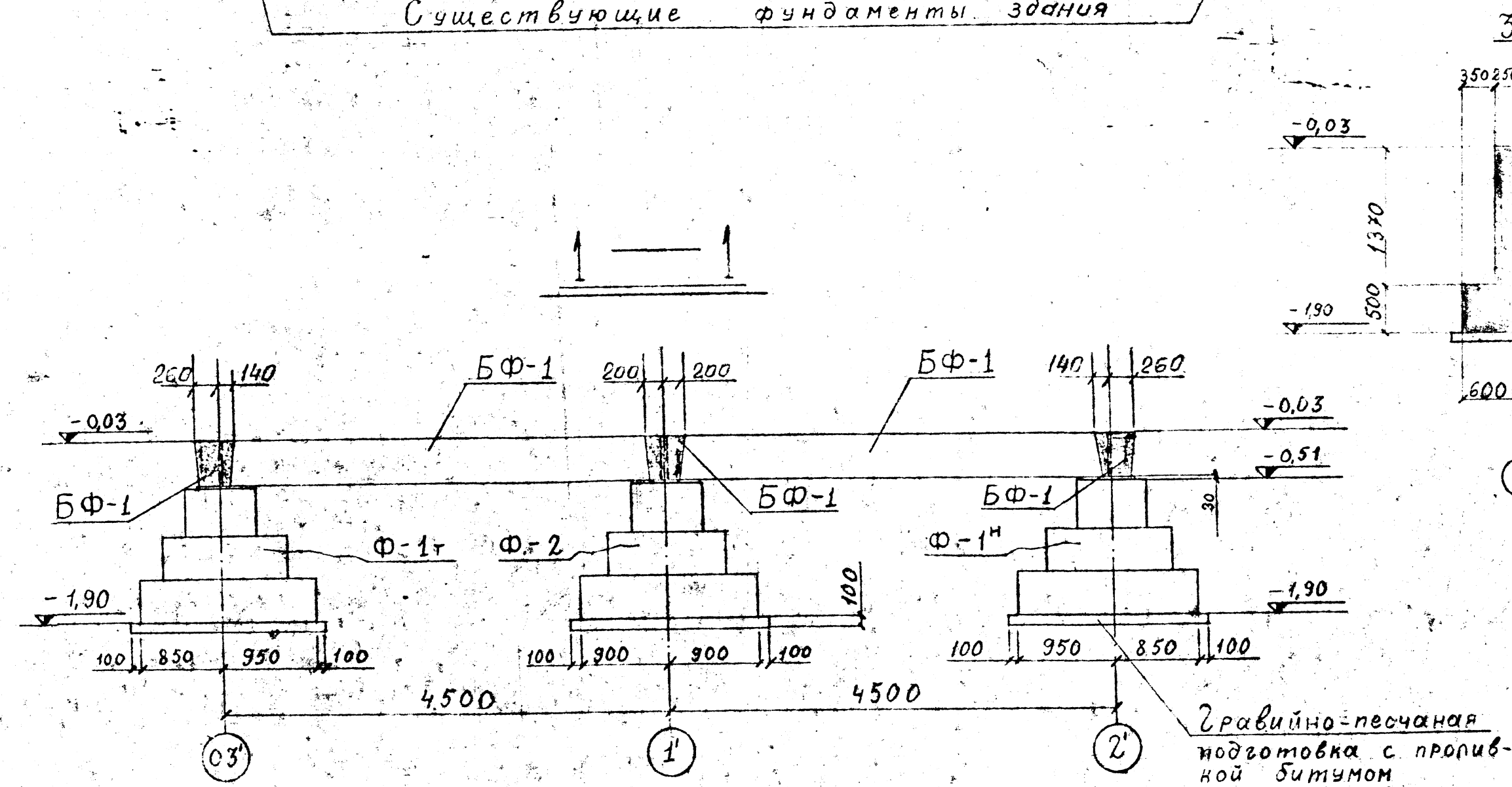
Отд. 461 ~~Ведомо~~^{Завед}





гр. архит. ~~Ведомо~~^{Завед} /Копылов/

Отд. 281 ~~Ведомо~~^{Завед} /Ларионовский/

2 л. инж. проекта ~~Ведомо~~^{Завед} /Крайнюков/

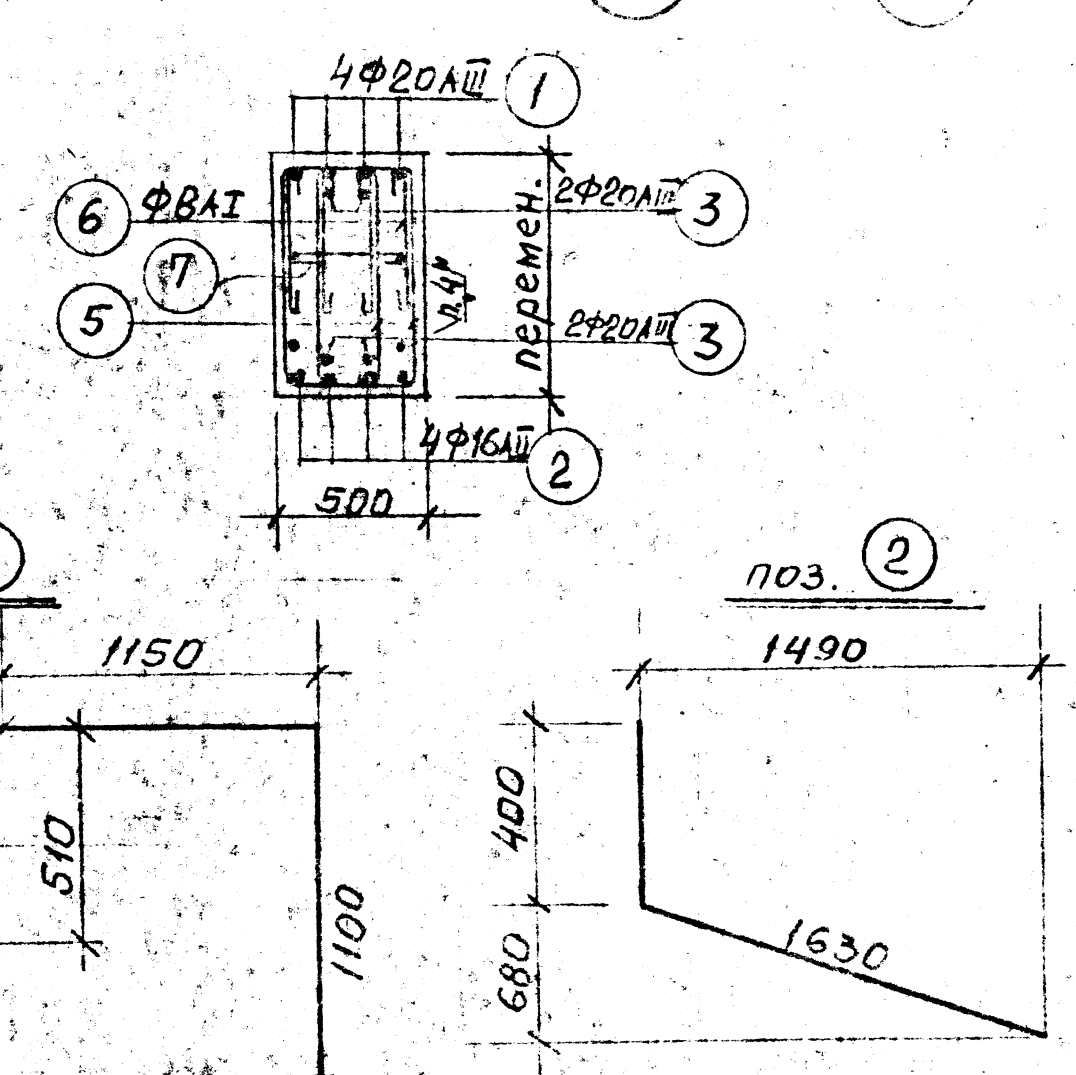
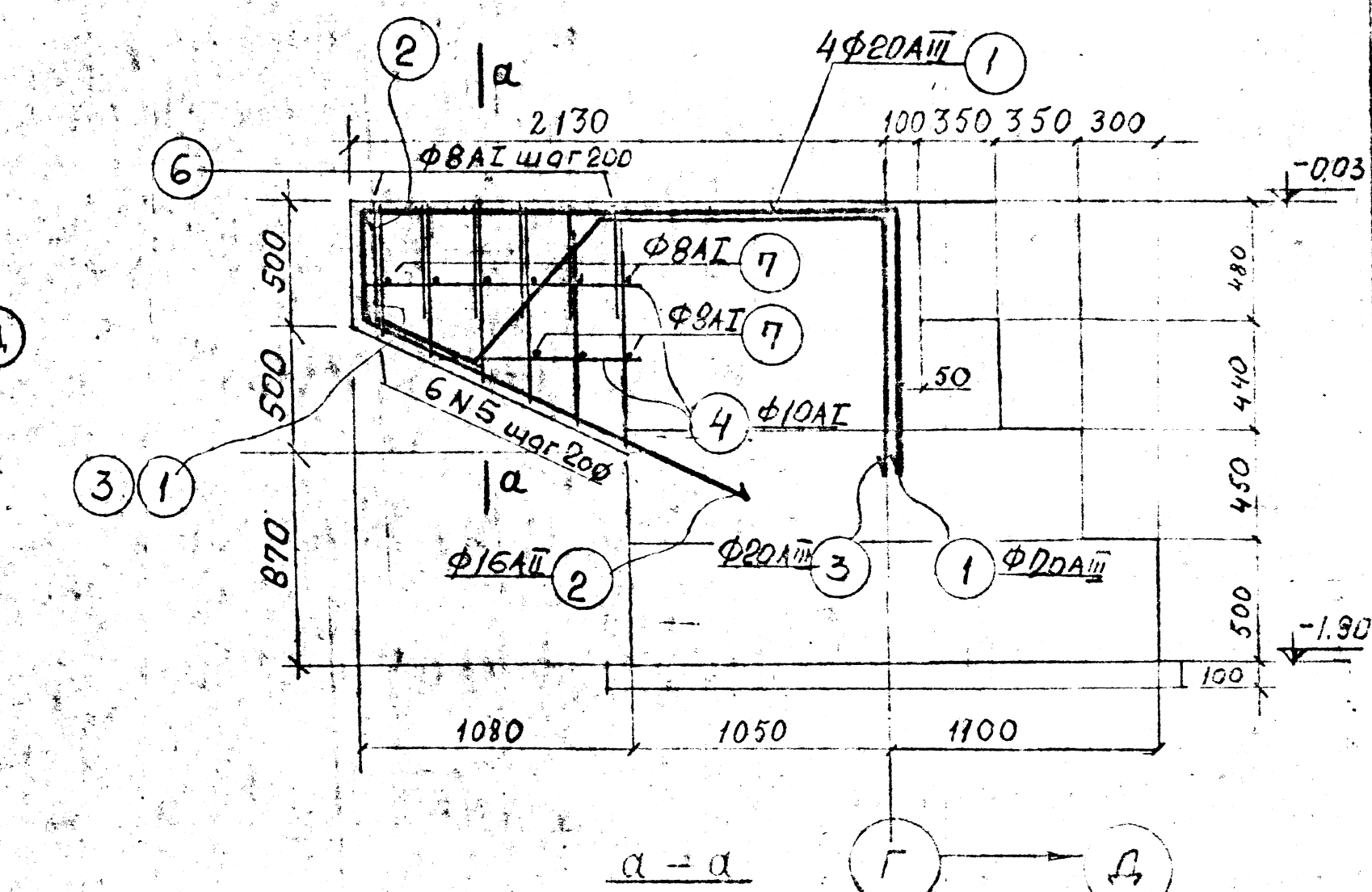
[illegible]

[illegible]

Спецификация арматуры на эл-т.								Сводка.				
Наим.	Наим.	NN	Эскиз.	Ø	ℓ	n	nℓ	Ø	ℓnℓ	Вес	Объем	
эл-та	изд	поз.		мм	мм	шт	м	мм	м	кг	м³	
Консоль фунда- мента - 2шт	отдельные стерж.	1		20AII	3700	4	14,8	20AII	21,8	54,0	108,0	
		2	см. эскиз	16AII	2030	4	8,1	16AII	8,1	12,8	25,6	
		3	см. эскиз	20AII	3480	2	7,0	10AII	4,0	2,5	5,0	
		4	п.м.	10AII	п.м.	—	4,0	8AII	27,2	10,7	21,4	
		5		8AII	2200	6	13,2	Итого:		80,0	160,0	
		6		8AII	1500	6	9,0					
		7		8AII	550	3	5,0					

Спецификация сборных железобетонных элементов на лист					
Наименование элемента	Марка элемента	Кол-во шт	Вес элемента	Стандарт или лист проекта	Примечание
Фундаментные башки	БФ-1	5	1,75	КЖ-7	
Перекрышки	Б42А	2	0,37	Серия 1139-1	

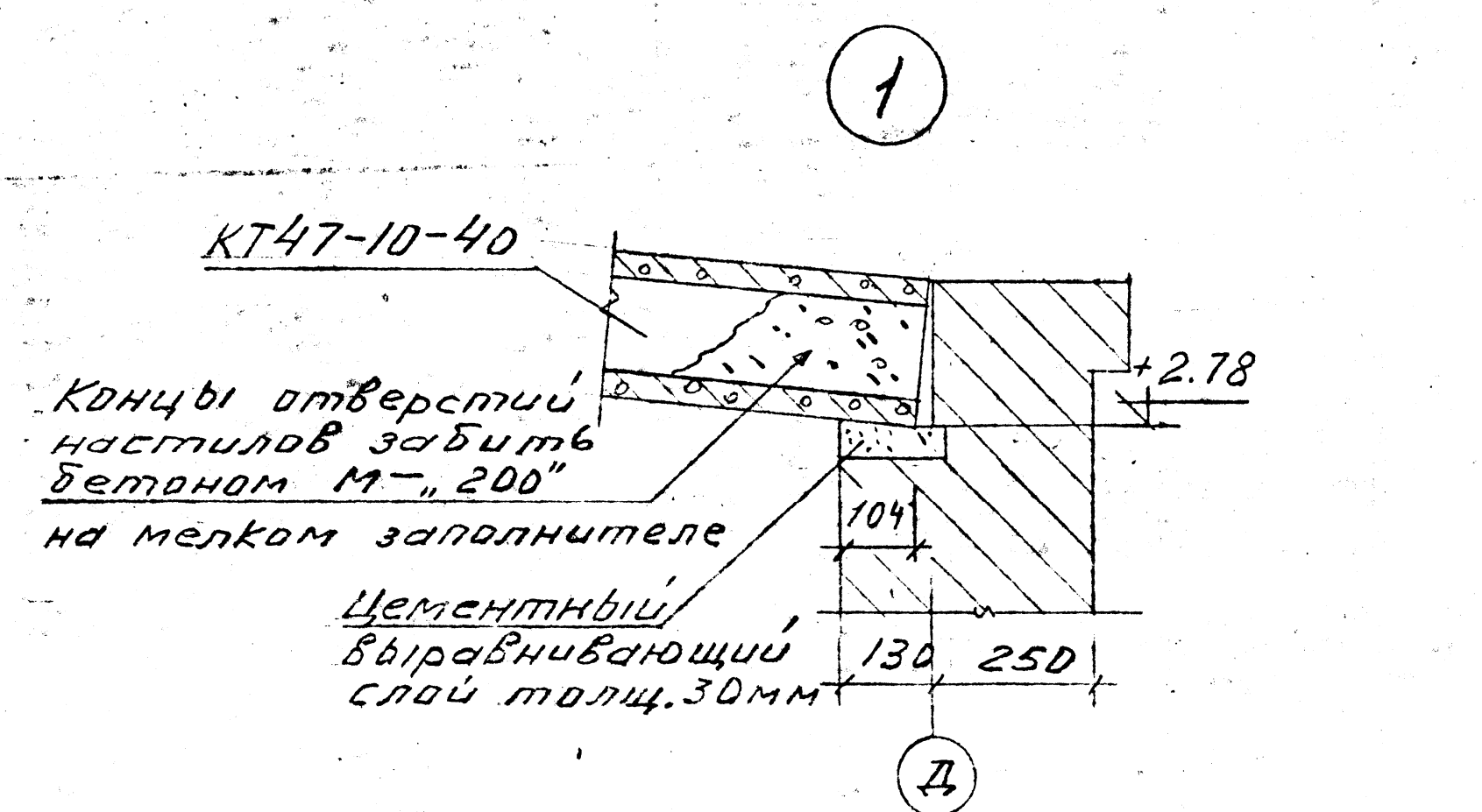
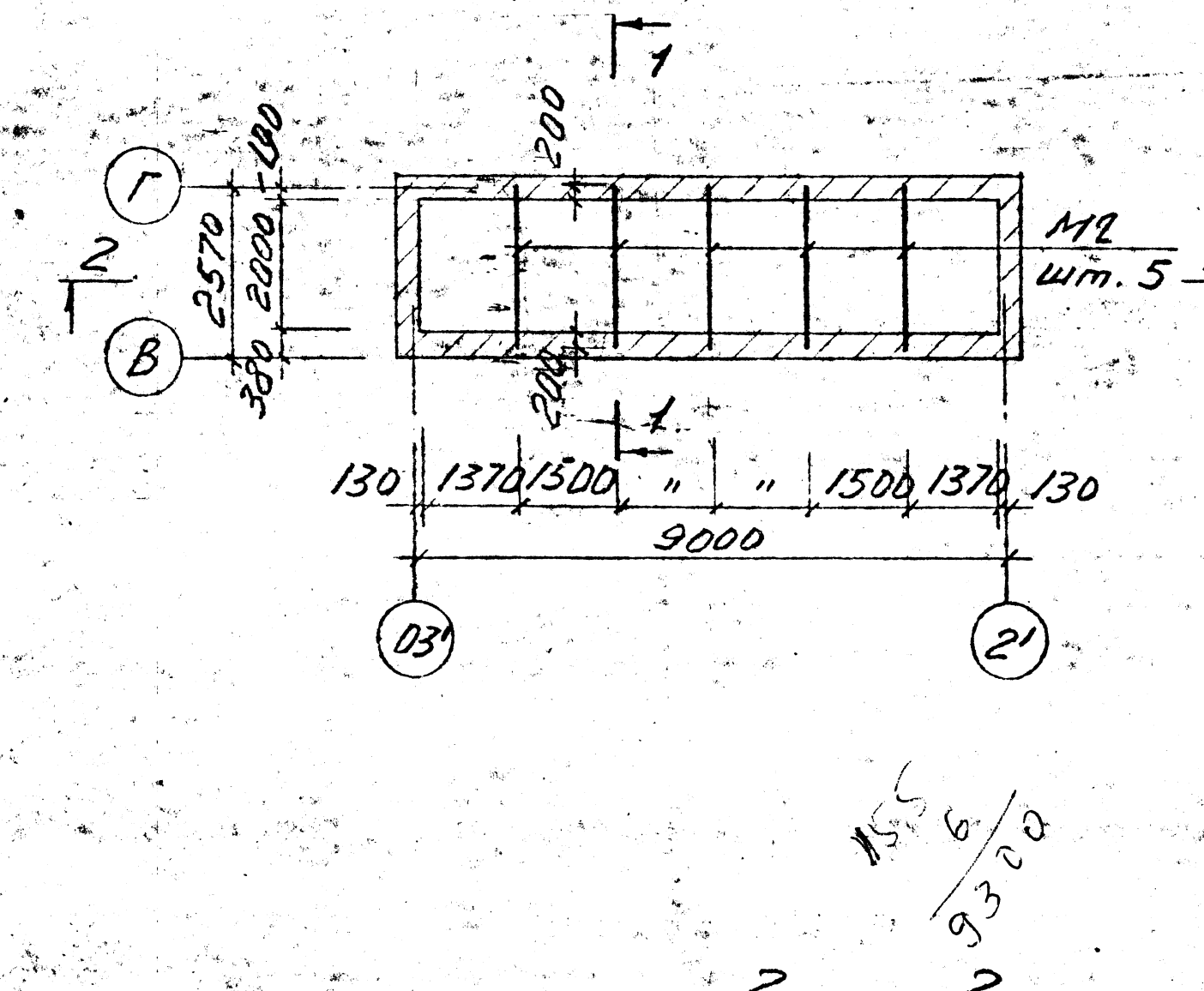
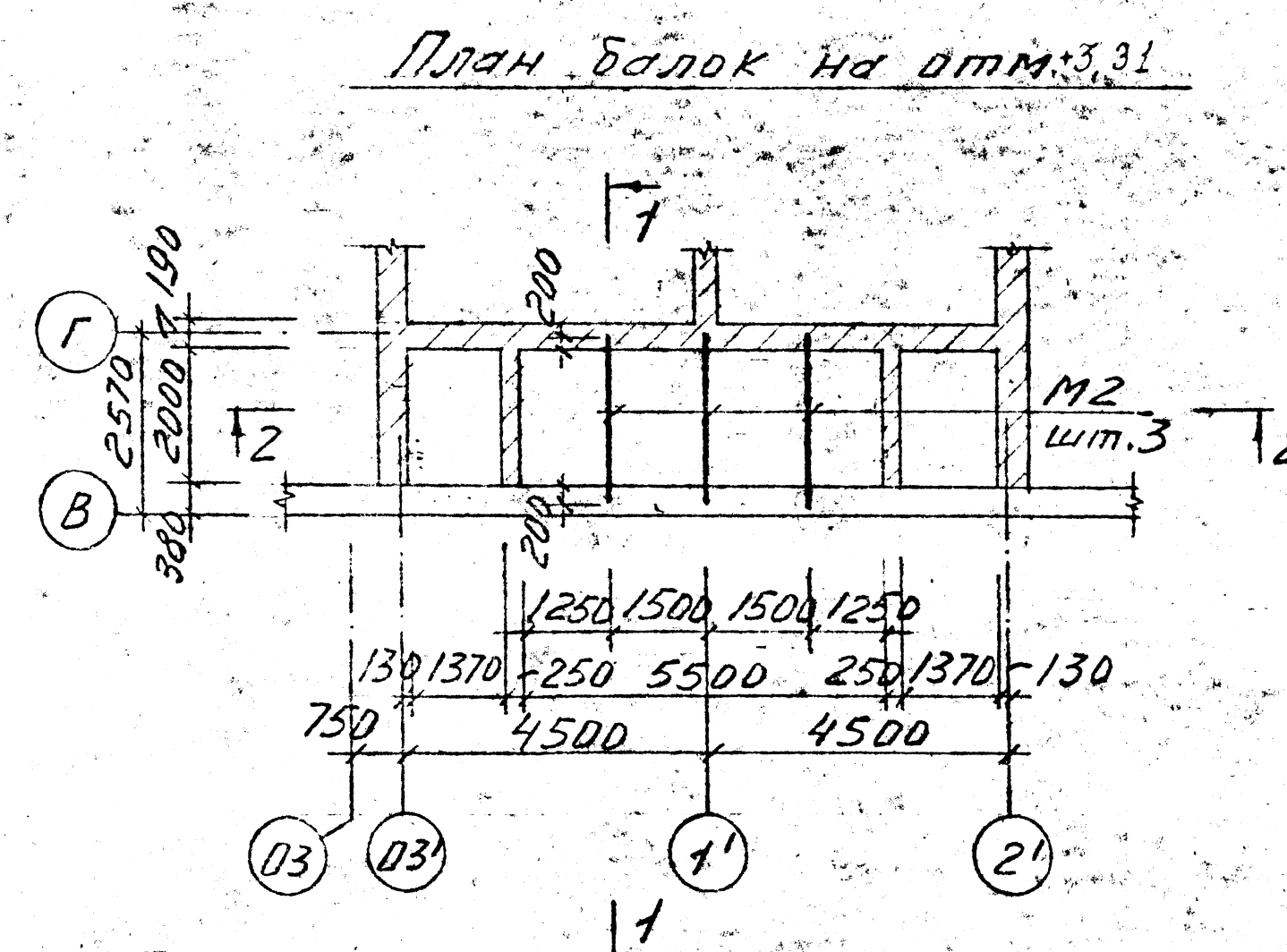
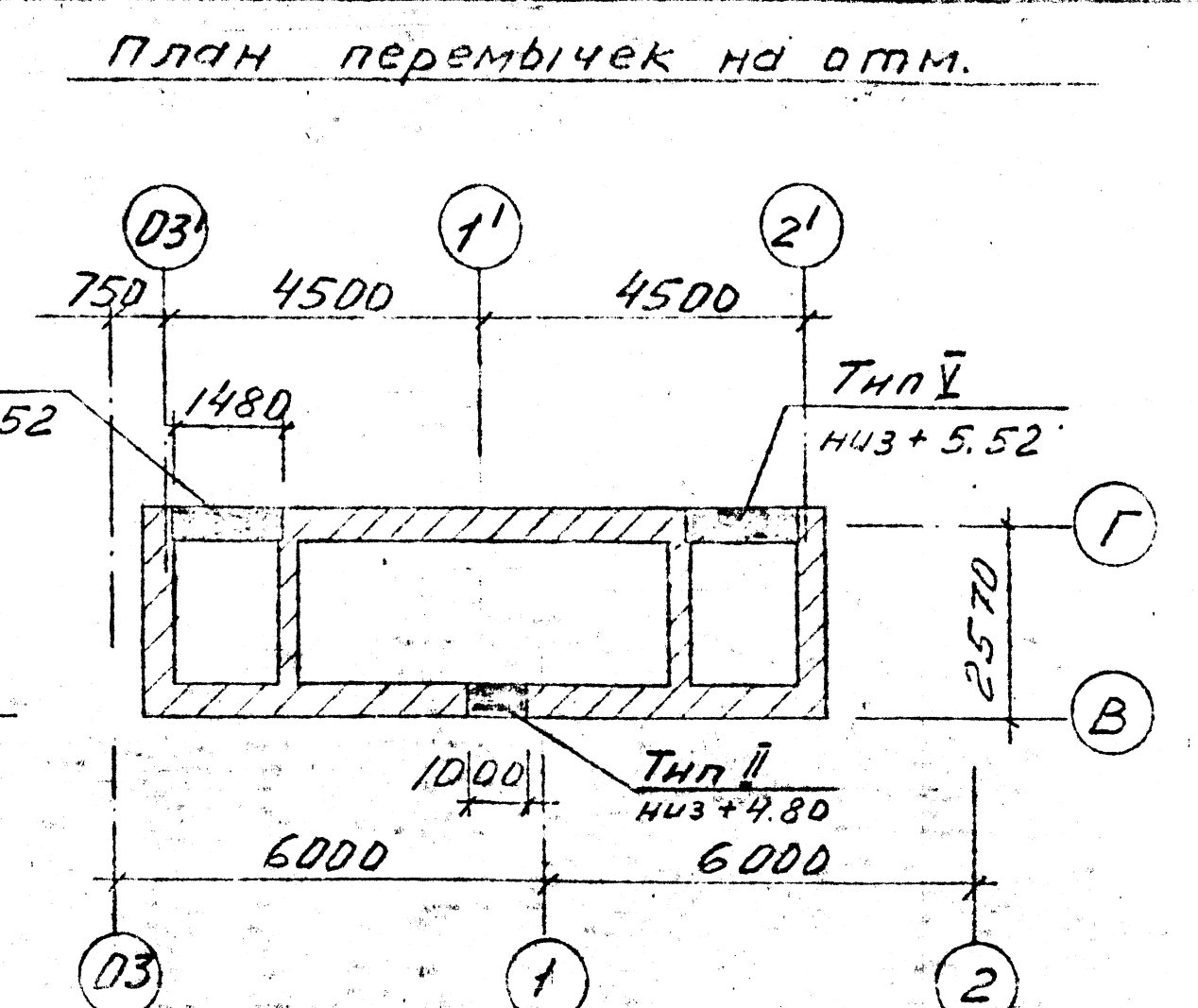
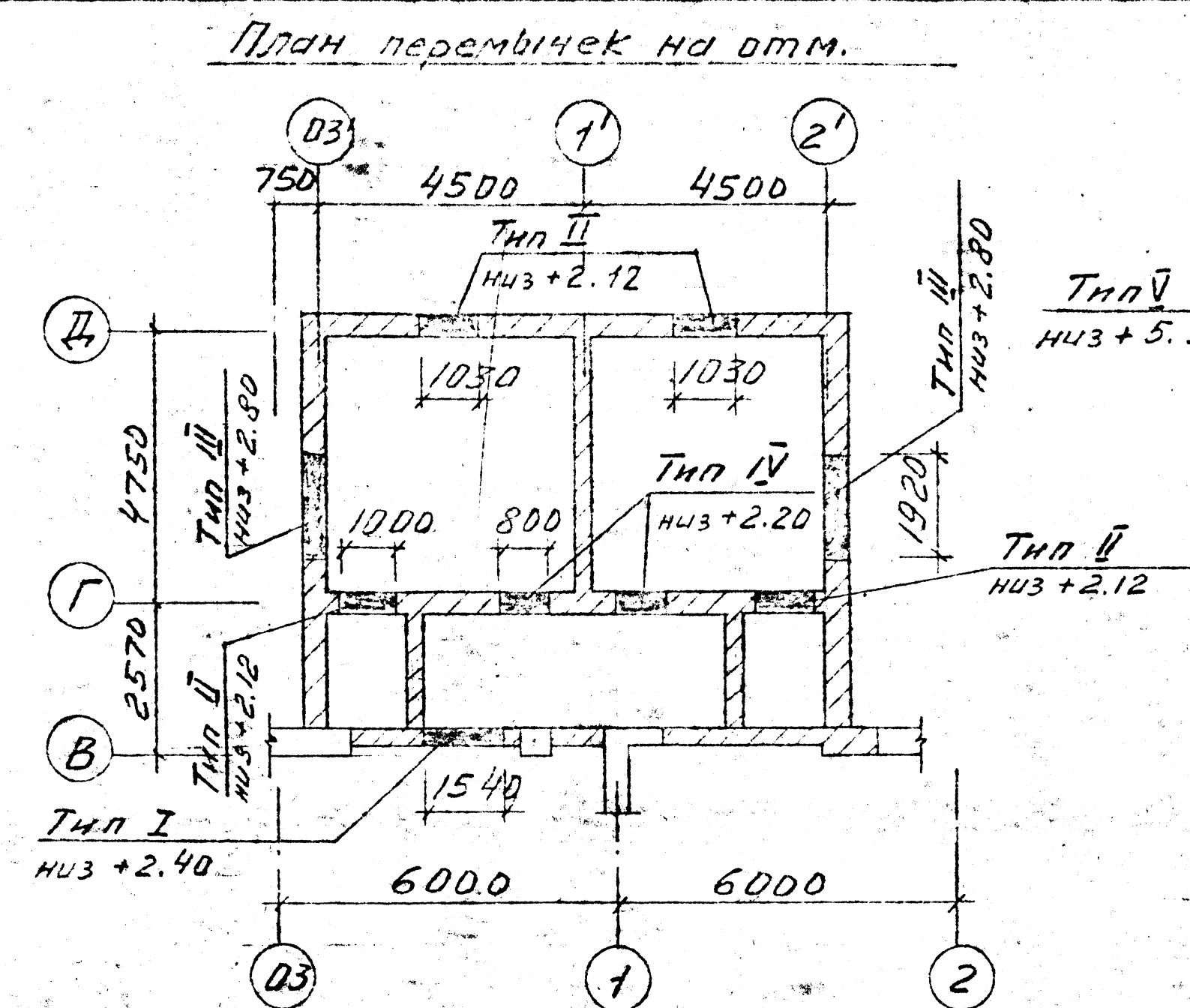
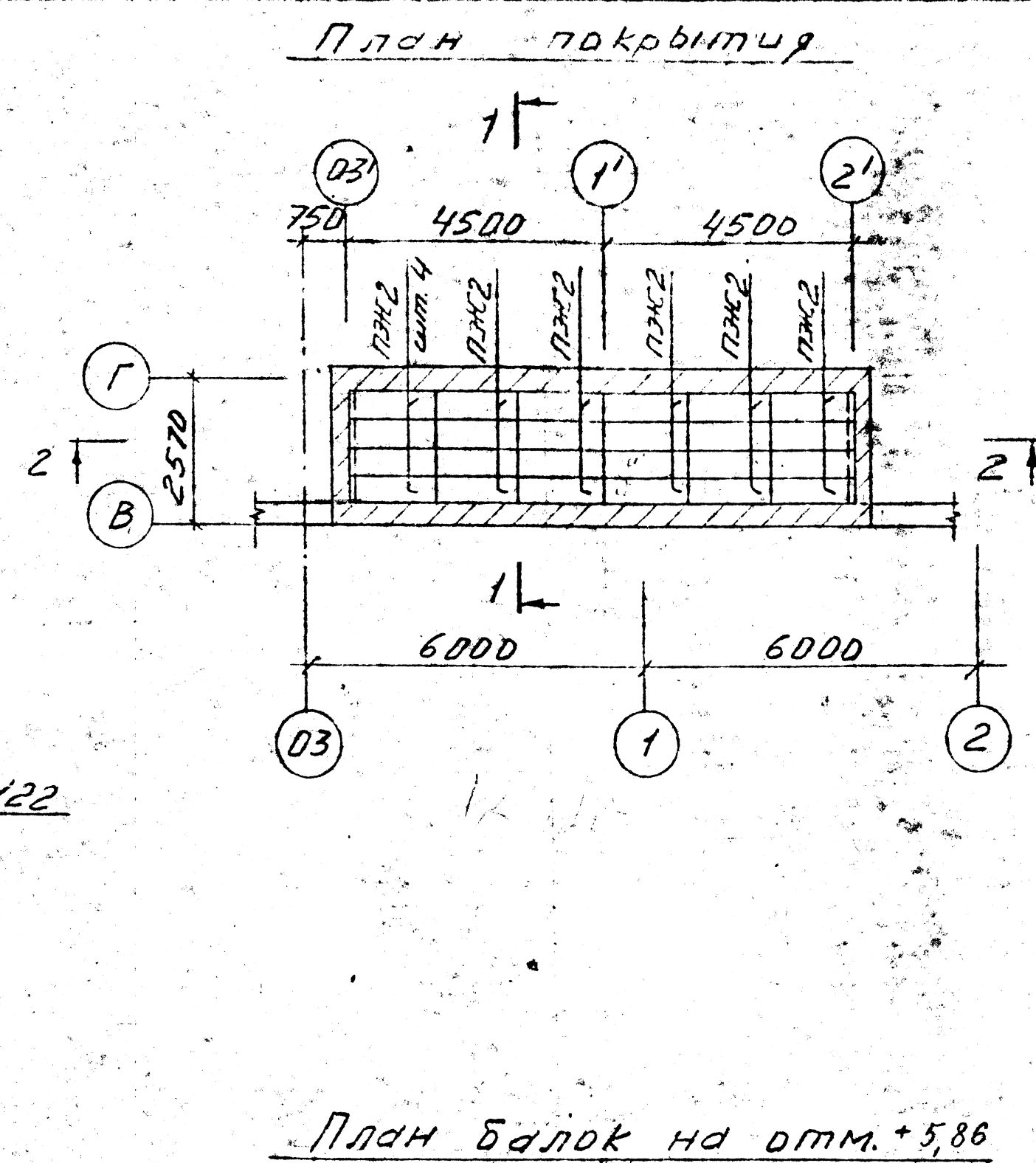
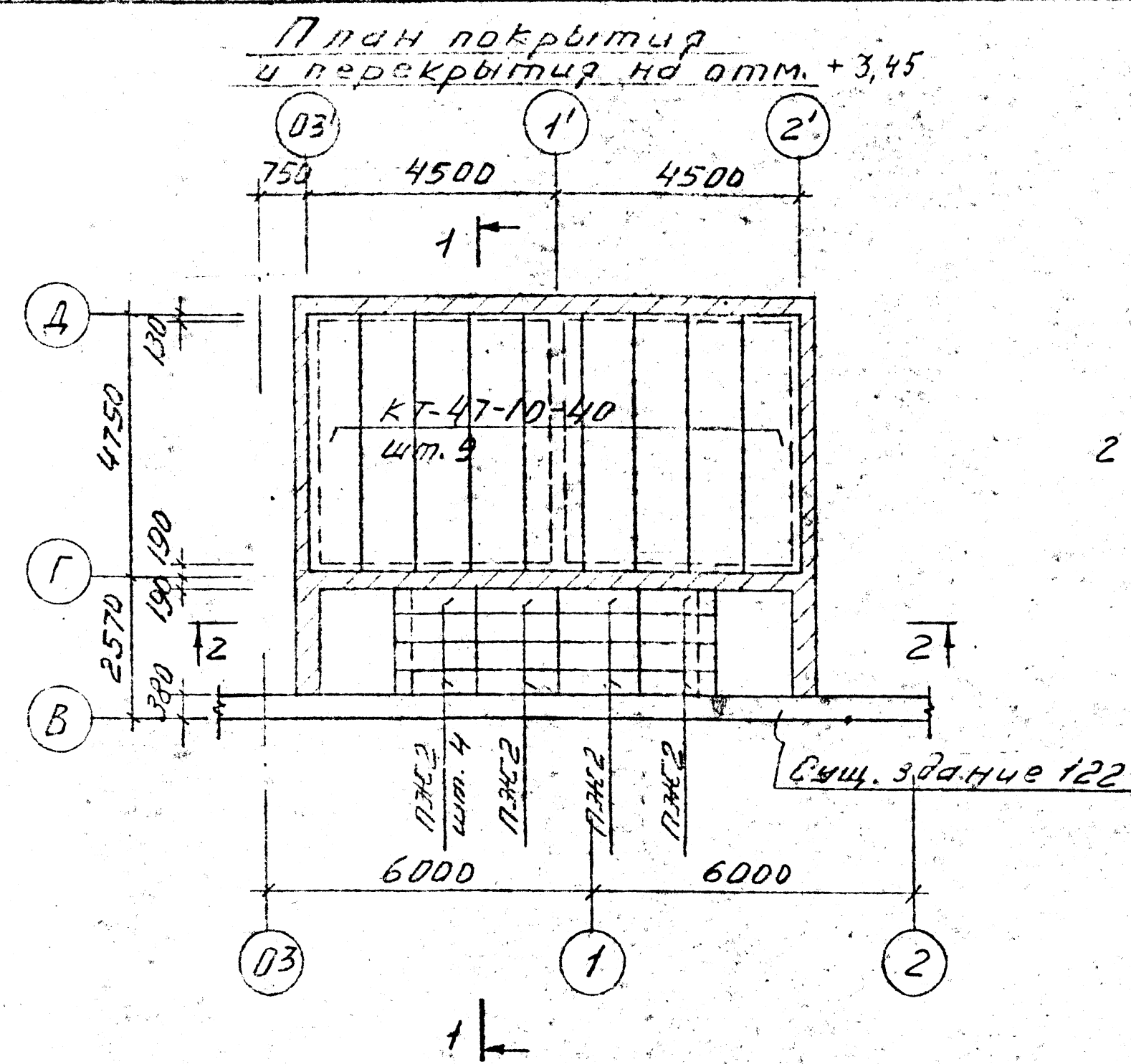
Опалубка и армирование консоли фундамента



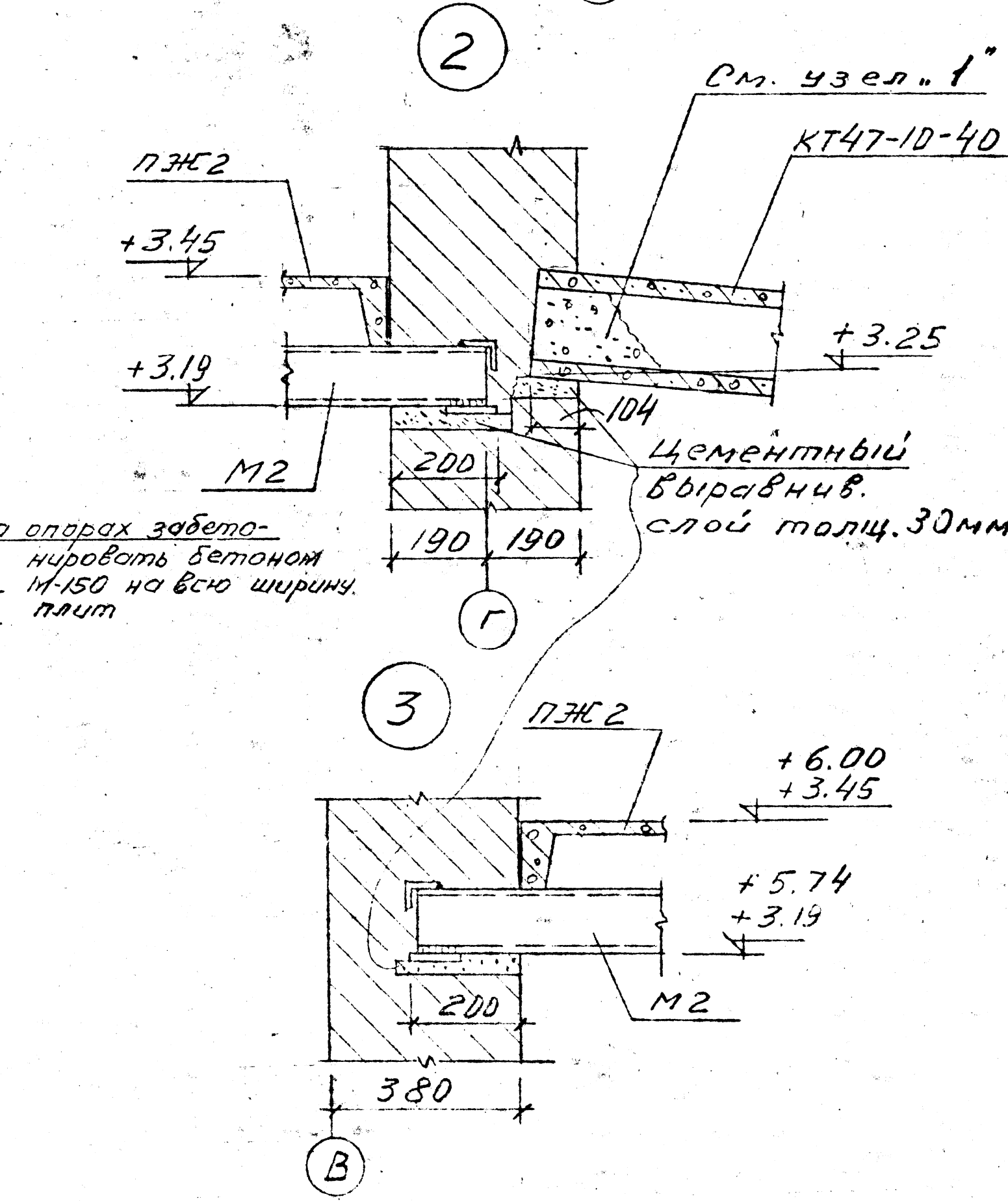
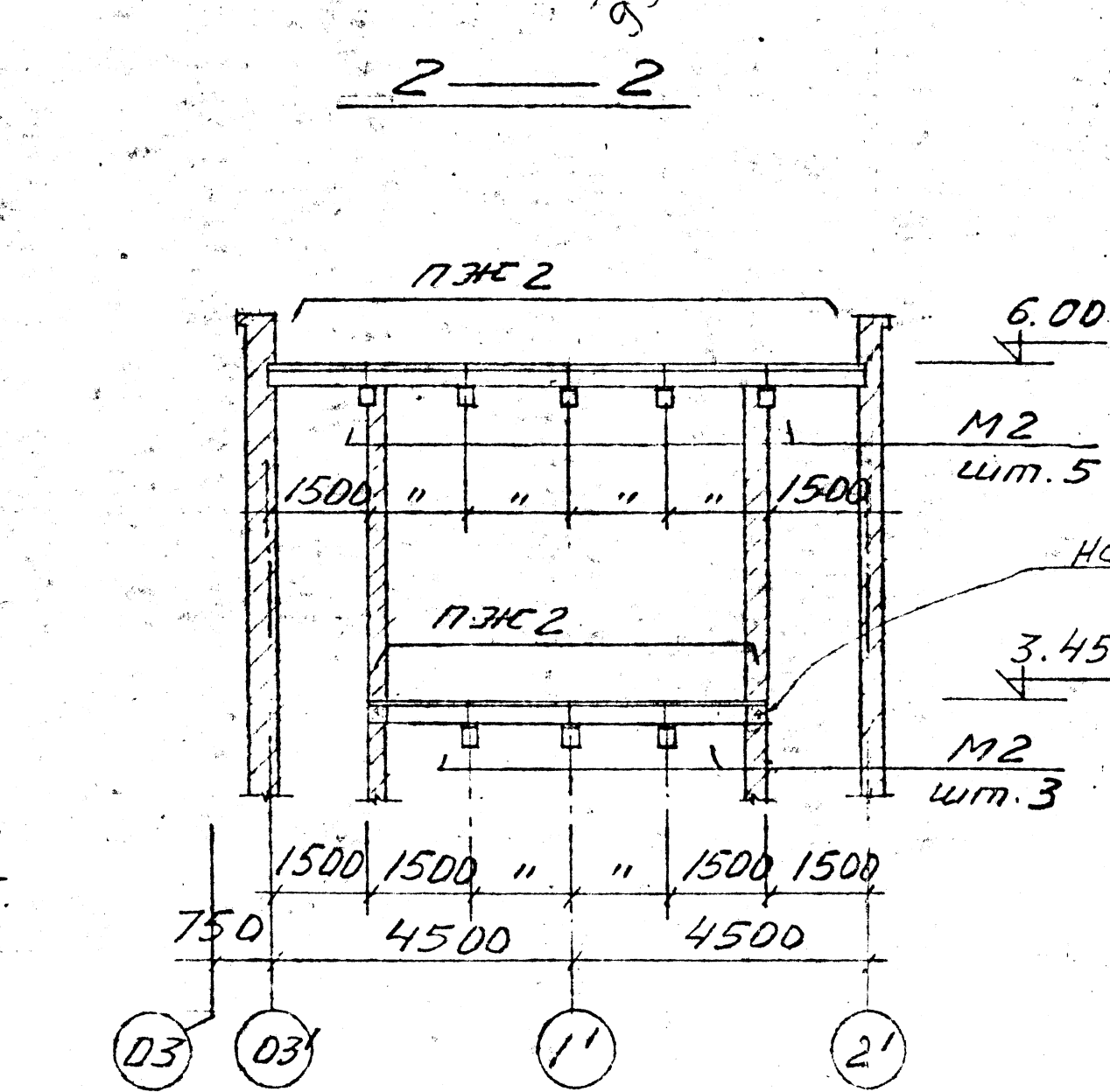
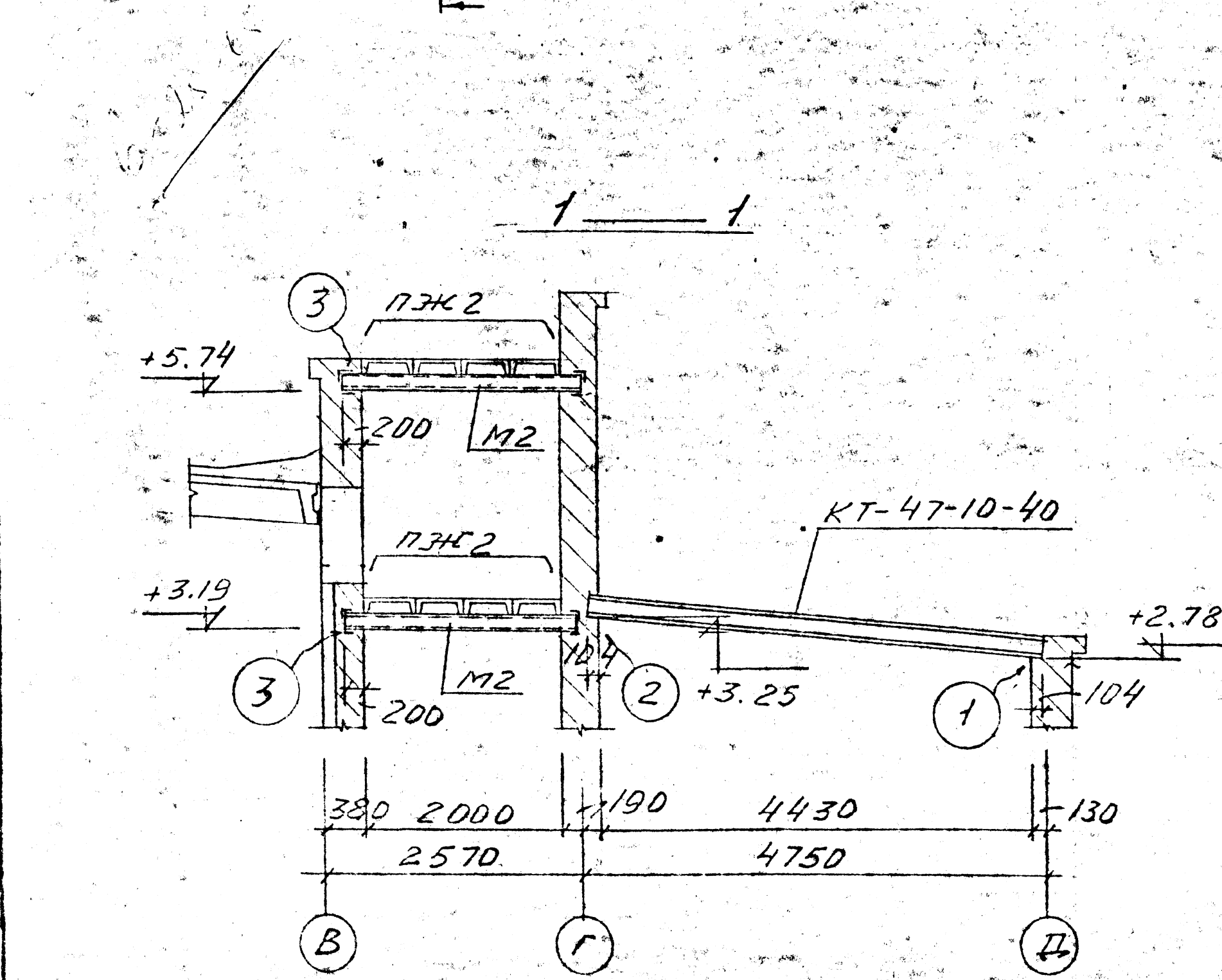
Примечания:

3. Наркисы сварные выполнять, применяя контактно-точечную сварку в соответствии с СНиП III-V.10

НАЧ. ОТД.	МОИСЕЕВ	ЗАКАЗ	1207	74-11854-2
ПРОКТОР	ПОДКОПОВ	ЗАДАНИЕ № 122 (гравитрий)		
НАЧ. СЕРВ.	СЕНДРОВСКИЙ			
НАЧ. ГР.	СЕРДАРОВА			
РАСПРА.	КУЗНЕЦОВ			
ПРОБЛЕМА	СЕРДАРОВА			
ИСП. ЗАКА	КУЗНЕЦОВ	Конструкция фундамента.		
Дата				Лист - 2 Листов - 2 Начальн. 1.50 и 1.25 Начальн. Стадия Отдел КМ-2 24 101



Тип	Эск.ч.з	Ширина проема	К-во проем. перем.	Марка	К-во на проем. всего
T-I	+2.40	1540	1	Б419	2
T-II	+2.80	1030	5	Б415	3
T-III	+2.80	1920	2	Б24	3
T-IV	+2.20	800	2	Б413	3
T-V	+5.52	1480	2	Б419	3



Наим. элем.	Марка	Кол. шт.	Вес т	Стандарт или лист проекта
Плиты	ПЖС2	40	0.079	ПК-01-88
Перемычки	КТ-47-10-40	9	1.445	ИИ-03-02
	Б419	8	0.13	серия
	Б415	15	0.105	1, 139, 1
	Б413	6	0.085	
	Б24	6	0.105	
Метал. балка	М1	14	-	КЖС-6
	М2	8	-	

Примечания:
1. Расположение марок М1 см. на листе КЖ-1.

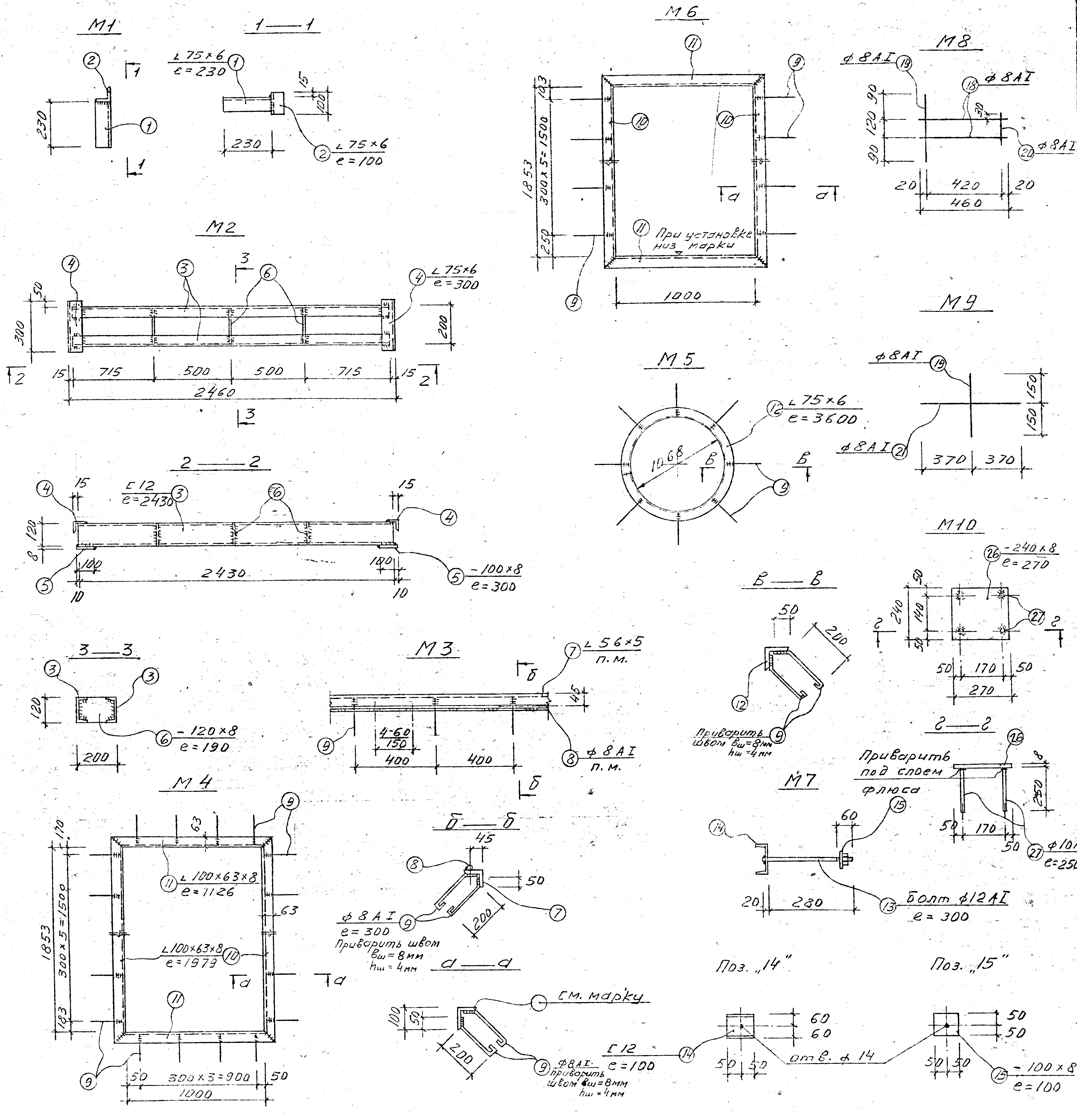
Наим. элем.	Марка	Кол. шт.	Вес т	Стандарт или лист проекта
Плиты	ПЖС2	40	0.079	ПК-01-88
Перемычки	КТ-47-10-40	9	1.445	ИИ-03-02
	Б419	8	0.13	серия
	Б415	15	0.105	1, 139, 1
	Б413	6	0.085	
	Б24	6	0.105	
Метал. балка	М1	14	-	КЖС-6
	М2	8	-	

Спецификация металла на 1 шт. марки

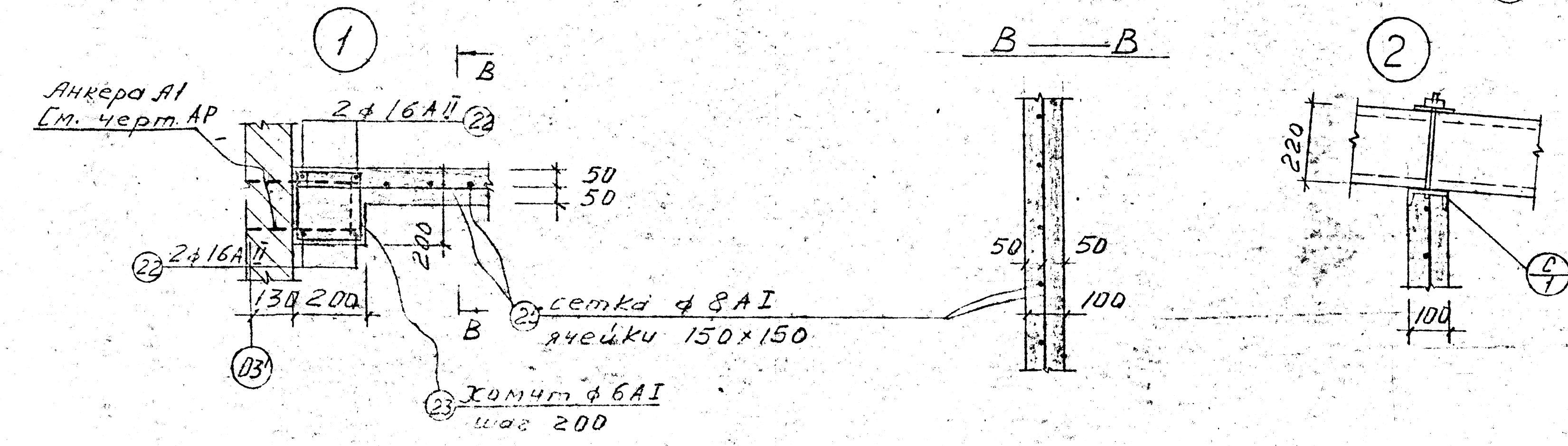
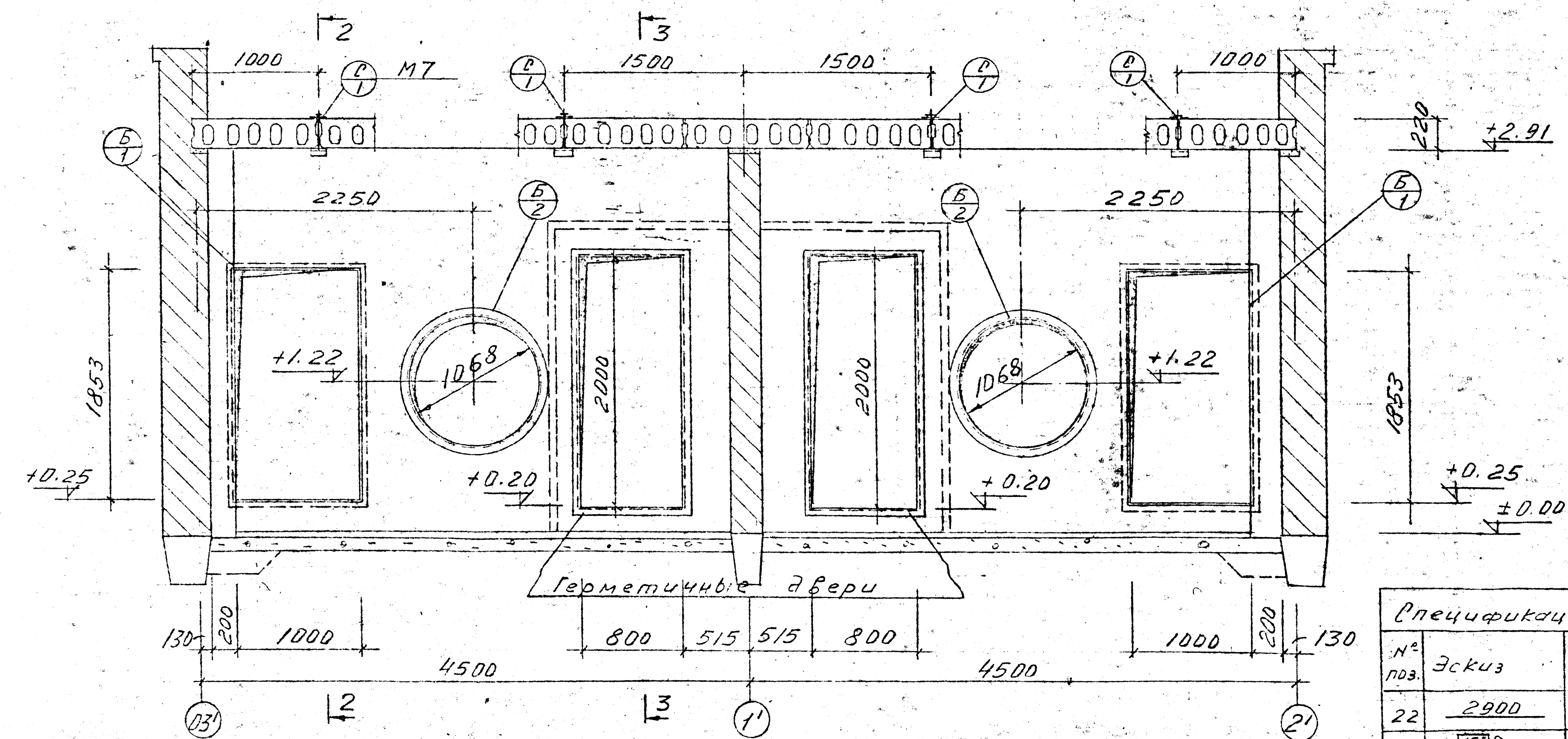
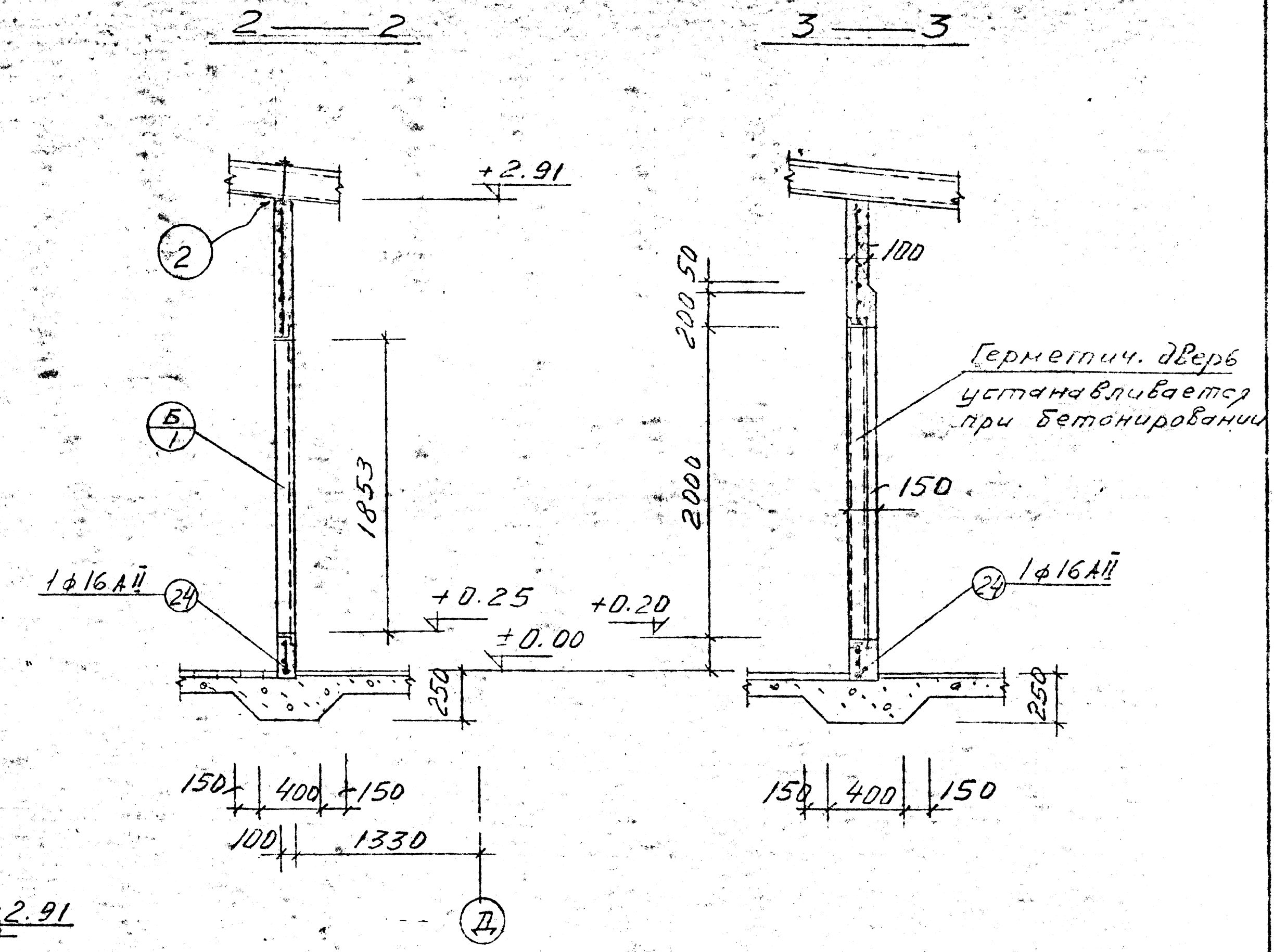
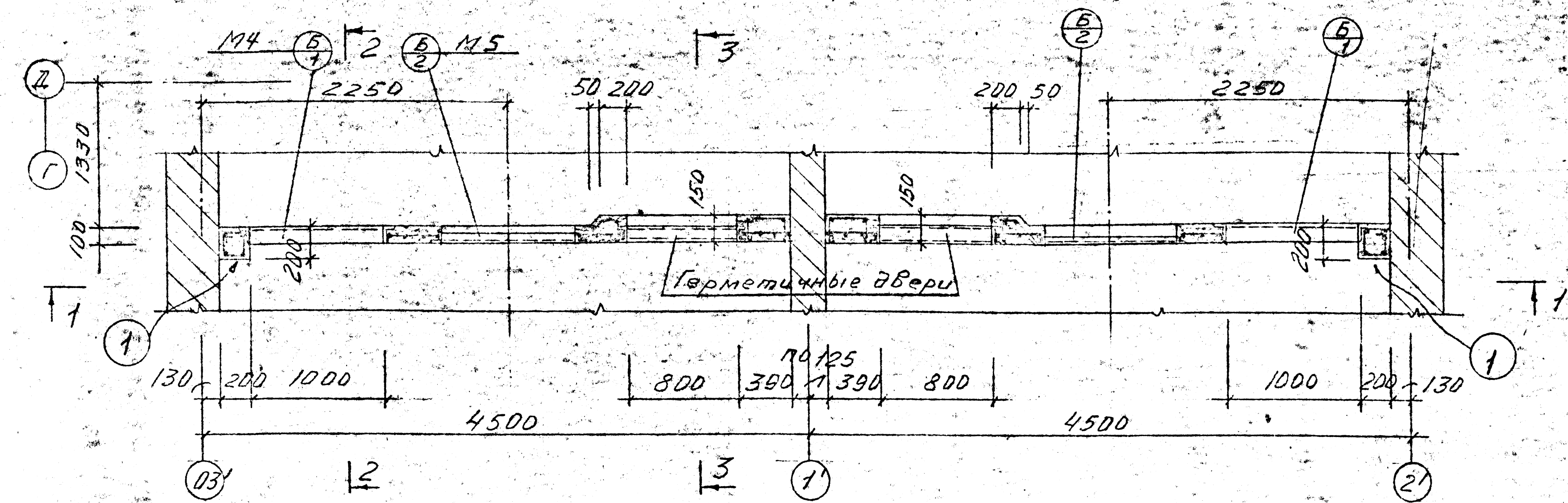
Марка	№ поз	Профиль	Длина	К-во	Вес в кг		Прим
					шт.	нон. марка	
M1	1	L 75x6	230	1	1.6	1.6	
	2	L 75x6	100	1	0.7	0.7	2.3
M2	3	L 12	2430	2	25.3	50.6	
	4	L 75x6	300	2	2.06	4.1	
	5	- 100x8	300	2	1.9	3.8	62.7
	6	- 120x8	190	3	1.4	4.2	
M3	7	L 56x5	1.0 п.м.	-	4.25	4.25	
	8	φ 8 A I	1.0 п.м.	-	0.395	0.4	5.2
	9	φ 8 A I	300	4	0.12	0.5	
M4	9	φ 8 A I	300	40	0.12	4.8	
	10	L 100x63x8	1979	2	19.6	39.2	66.2
	11	L 100x63x8	1126	2	11.1	22.2	
M6	9	φ 8 A I	300	24	0.12	2.9	
	10	L 100x63x8	1979	2	19.6	39.2	64.3
	11	L 100x63x8	1126	2	11.1	22.2	
M5	9	φ 8 A I	300	16	0.12	1.9	
	12	L 75x6	3600	1	25.0	25.0	26.9
M7	13	Болт φ 12 A I	300	1	0.27	0.3	
	14	L 12	100	1	1.0	1.0	1.9
	15	- 100x8	100	1	0.63	0.6	
M8	18	φ 8 A I	460	2	0.18	0.4	
	19	φ 8 A I	300	1	0.12	0.1	0.6
	20	φ 8 A I	180	1	0.07	0.1	
M9	19	φ 8 A I	300	1	0.12	0.1	
	21	φ 8 A I	740	1	0.3	0.3	0.4
отд. поз.	16	L 75x6	1.0 п.м.	-	6.89	6.9	
	17	Риф. ст. толщ. осн. лист. 4 мм	1.0 п.м.	-	-	33.4	
	28	тр. φ 108x5	1150	1	14.7	14.7	
M10	26	- 240x8	270	1	4.07	4.1	
	27	φ 10 A I	250	4	0.155	0.4	4.5
отд. поз.	29	L 100x63x8	700	4	6.9	27.6	27.6

1. Марки M8 и M9 сваривать при помощи контактной точечной электросварки в соответствии с СНиП III-V-70
 2. Остальные марки сваривать электродом типа Э42 в соответствии с СНиП 33-69.
 Высоту сварных швов принимать равной наименьшей толщине свариваемых элементов

Начальник	М. И. Мисеев	Задан	1207
Пр. кон.	М. И. Козлов	Здание	122
Нач. сек.	М. И. Козлов	Пристройка	
Рук. сб.	М. И. Козлов		
Разраб.	М. И. Козлов	Марки	M1 ÷ M10
Пробир.	М. И. Козлов		
Испол.	М. И. Козлов		
Вед. инж.	М. И. Козлов		



План жел. бет. перегородки



Спецификация на заклад. марки

индекс и №	Марка или позиц.	К-во	Вес в кг	Робочий черт. заклад. марки	Монт. схема марки
Б/1	М4	2	66,2	132,4	
Б/2	М5	2	26,9	53,8	
Б/3	М6	4	64,3	257,2	
Б/4	М7	4	1,9	7,6	
Б/5	М8	14	0,6	8,4	
Б/6	М9	7	0,4	2,8	
Б/7	М10	1	4,5	4,5	

Спецификация арматуры

№ поз.	Эскиз	φ мм	е мм	п шт	Вп м	φ мм	Σ еп м	Q кг
22	2900	16AII	2900	8	23,2	6AI	22,5	5,0
23	1500	6AI	750	30	22,5	8AI	218,0	86,0
24	4200	16AII	4200	2	8,4	16AII	31,6	50,0
25	п.м.	8AI	-	-	218,0	итога	191,0	

1. Пояснения к проекту см. лист КЖ-1
2. Конструкцию марок см. лист КЖ-6
3. Детали крепления жел. бет. перегородки к кирпичным стенам см. черт. "АР"
4. Конструкцию полов см. черт. "АР"

Исполн.	М.И.С.	Заклад. 1200	
Проект.	М.И.С.	Здание 122	
Исполн.	М.И.С.	Пристрой	
Исполн.	М.И.С.	Контр. жел. бет.	
Исполн.	М.И.С.	перегородки	
Исполн.	М.И.С.	закладные части	
Исполн.	М.И.С.	и армирование	

74-11854-5